

1ÈRE CONFÉRENCE INTERNATIONALE

FEMMES D'IMPACT

Santé mentale, leadership et résilience

*Parce qu'une femme épanouie transforme sa vie,
sa famille et sa société*

Table ronde - Ateliers interactifs



Jeudi 9 juillet 2026

15H00 – 20H00



Médiathèque Hassan II

À côté de la Mosquée Hassan II
Casablanca

Contactez-nous !



+212 786-776261



www.lsspm.ma



BD Sebta, Lotissement Belle vue,
app 4, Étage 2, Mohammedia, Maroc



INTRODUCTION

Femmes d'Impact : Santé Mentale, Leadership et Résilience est une conférence organisée par la Ligue des Spécialistes de la Santé Psychique et Mentale, dédiée à la promotion du bien-être psychologique et du développement du leadership féminin. Cet événement réunit des experts de différents domaines afin d'explorer les enjeux liés à l'estime de soi, au leadership et à la résilience chez la femme. À travers des conférences, une table ronde et des ateliers interactifs, il vise à offrir des outils scientifiques et pratiques pour renforcer la santé mentale et encourager l'épanouissement personnel et professionnel des participantes, tout en créant un espace d'échange, d'inspiration et de transformation positive.

15h00 - 15h30

Accueil des participantes, inscription et réseautage



15h30 - 15h45

Ouverture officielle de l'événement

Mot de bienvenue

M. Hicham LAFOU -

Président de la Ligue des Spécialistes de la Santé Psychique et Mentale



15h45 - 16h00

Ouverture officielle de l'événement

Investir dans la santé mentale des femmes, investir dans l'avenir

Une priorité pour la santé publique, le développement sociale et les générations futures

Dr. Sofia CHANNANE

16h00 - 16h25

Conférence inaugurale



15h45 - 16h00

Sociodemographic Changes, Women's Empowerment and Mental Health in Morocco

Dr. Zineb HAIMEUR



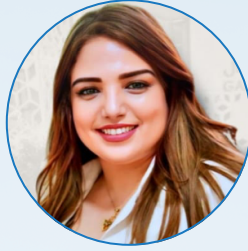
16h30 - 16h45

Le sport comme ordonnance : L'activité physique dans la prise en charge thérapeutique de l'anxiété et de la dépression chez la femme

Dr. Imane ELMOUTARAJI

PROGRAMME

PROGRAMME



16h45 - 17h00

Le syndrome de l'imposteur chez la femme
Fondements théoriques, mécanismes
psychologiques et perspectives cliniques

Houda TLEMÇANI



17h00 - 17h15

Nurturing and Strengthening Self-Esteem: A
Path to Resilience and Well-Being

Rajaa MRAOUNI

17h15 - 18h00

Atelier interactif



17h15 - 17h30

Packing for the Journey: Tools to Build
Capacity and Stay Regulated

Dr. Chelle WATTS



17h30 - 17h45

Preventing the Tidal Waves of Overwhelm
consuming Your Inner Peace

Danielle SIMPSON



17h45 - 18h00

The Art of Leading Well: Emotional
Intelligence, Authenticity & Vulnerability for
Women in Leadership

Rachel WILL

18h00 - 19h15

Table ronde

Femme face à l'adversité : rôle de la communauté et de la société

Panel de discussion



Dr. Mohammed KAHKAHY

Professeur Universitaire & Psychologue clinicien

Modérateur du panel



Soumaya NAAMANE GUESSOUS

Sociologue



Dr. Hanane LAAIDI

Médecin généraliste



Dr. Kawtar HALTY

Psychiatre & Psychothérapeute



Agnès GEOFFROY

Athlète



Nabila JALAL

Avocate

PROGRAMME

PROGRAMME

19h15 - 19h30

Session de questions-réponses avec le public

19h30 - 20h00

Cérémonie de clôture

- Résumé des points clés de la conférence
- Recommandations finales
- Mot de clôture

BIOGRAPHIE DES INTERVENANTS



Dr. Sofia CHANNANE

- Médecin dentiste spécialisée en orthodontie, endodontie, occlusodontie et dentisterie esthétique,
- Psychologue clinicienne et Psycho-pathologiste, lauréate de la faculté Hassan II des lettres et sciences humaines de Mohammédia,
- Diplômée en thérapie comportementale et cognitive, en thérapie des schémas,
- Formée en soft skills , méditation, hypnose, yoga et mindfulness,
- Première Conseillère au bureau de la ligue des spécialistes de la santé psychique et mentale,
- Vice présidente de l'association Amal femme Nassim (femmes battues et en situation vulnérables).



Dr. Zineb HAIMEUR

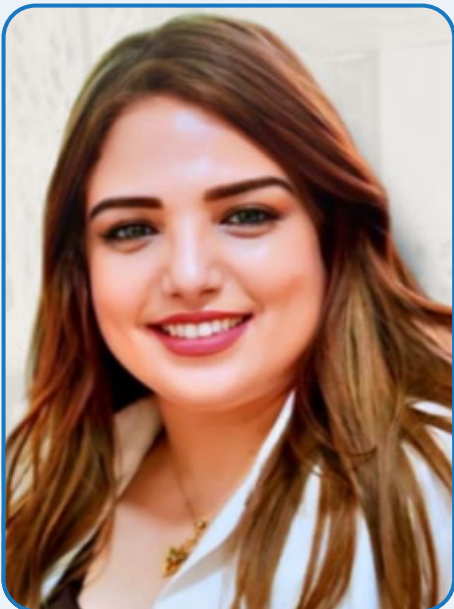
- Addiction Psychiatrist.
- This presentation examines the sociodemographic evolution of Moroccan women, focusing on marriage, fertility, education, and employment.
- It also reviews governmental and non-governmental initiatives aimed at promoting women's empowerment, health, and mental health.
- The presentation highlights both the progress achieved and the persistent challenges related to gender inequalities, access to care, and social inclusion, emphasizing the need for gender-sensitive policies and comprehensive mental health strategies.

BIOGRAPHIE DES INTERVENANTS



Dr. Imane ELMOUTARAJI

- Maître de conférences à l'Institut des Sciences du Sport de l'Université Hassan Premier de Settat.
- Titulaire d'un Doctorat en Sciences du Sport (Université Hassan II), ses travaux de recherche et ses publications internationales se concentrent sur la psychologie du sport, la force mentale et les stratégies d'adaptation (coping) face au stress.
- Ancienne athlète d'élite et championne nationale, elle apporte une double perspective unique à ses travaux, unissant l'expérience du terrain à la rigueur académique.
- Certifiée en psychologie positive (University of North Carolina) et en neurosciences (Yale, Duke), elle est très engagée dans la promotion du bien-être public et a notamment initié et coordonné plusieurs actions de proximité, à l'instar des journées thématiques « Femme et Sport ».



Houda TLEMÇANI

- Psychologue clinicienne à Rabat, titulaire d'un DU de pédopsychiatrie et doctorante en psychologie clinique et cognitive.
- Sa pratique clinique et ses recherches l'amènent aujourd'hui à explorer le syndrome de l'imposteur chez la femme, entre mécanismes psychologiques individuels et déterminants socioculturels.

BIOGRAPHIE DES INTERVENANTS



Rajaa MRAOUNI

- Professeure d'anglais et de communication.
- Psychologue clinicienne, formatrice et conférencière.
- Son expertise se situe à l'intersection de l'éducation, de la psychologie et du développement des compétences humaines.
- Elle accompagne étudiants, enseignants, professionnels et institutions dans le développement de la communication, de l'intelligence émotionnelle, du leadership et de la santé mentale, avec pour mission de favoriser un impact durable sur les individus et les communautés.



Dr Chelle WATTS

- Directrice des opérations (COO) de Terrapin Bio.
- Titulaire d'un doctorat en gestion d'entreprise, avec une spécialisation dans la confiance, l'engagement et la dynamique des équipes.
- Depuis plus de 20 ans, elle accompagne le développement des leaders, encadre des femmes et construit des équipes performantes.
- Elle a occupé des fonctions de leadership au sein de SOAR Maroc pendant huit ans et a récemment élargi son travail au soutien des traumatismes et du syndrome de stress post-traumatique (PTSD).

BIOGRAPHIE DES INTERVENANTS



Danielle SIMPSON

- Psychologue scolaire certifiée au niveau national et titulaire d'un master ainsi que d'un diplôme de spécialiste en éducation en psychologie scolaire.
- Passionnée par les relations humaines, l'histoire et la psychologie, elle a choisi de poursuivre des études approfondies dans ce domaine.
- Elle exerce à la fois dans des établissements scolaires publics et en cabinet privé.
- Elle est également une fervente défenseuse du plaidoyer citoyen à l'échelle législative.
- Elle occupe le poste de co-présidente de Revive Leader, une organisation à but non lucratif dédiée au développement des compétences en leadership chez les femmes à l'international



Rachel WILL

- Rachel Will is an artist, educator, music director, and creative leader with more than 15 years of experience in leadership, the arts, and community development.
- She holds degrees in Performing Arts Administration, Music Education, Vocal Performance, and Worship Leadership, and is passionate about helping women discover their purpose, lead authentically, and live creatively.
- Rachel is the founder of Revive Leader, an international leadership collective that empowers women through mentorship, creative coaching, and leadership development.
- She serves as the Worship Director at The Tree Church and the Creative Director for Buckeye Valley Equipment.
- In addition, she serves in various leadership and advisory roles focused on advancing women, creativity, and community impact.

BIOGRAPHIE DES INTERVENANTS



Soumaya NAAMANE GUESSOUS

- Sociologue,
- Écrivaine,
- Militante marocaine reconnue pour ses travaux sur les droits des femmes, la famille et les transformations sociales au Maroc.



Dr. Hanane LAAIDI

- Médecin généraliste,
- Formatrice,
- Psychothérapeute,
- Particulièrement passionnée par les domaines de la santé mentale et du bien-être.

BIOGRAPHIE DES INTERVENANTS



Dr. Kawtar HALTY

- Médecin psychiatre & psychothérapeute
- Chef de service de psychiatrie à l'Hôpital Moulay Abdellah de Mohammedia.
- Formatrice en thérapie cognitivo-comportementale (TCC) et en thérapie des schémas.



Maître Nabila JALAL

- Avocate au Barreau de Casablanca, m
- Membre de la Commission Régionale des Droits de l'Homme de la région Casablanca - Settat
- Présidente de la Fédération de la Ligue des Droits des Femmes de la région Casablanca-Settat

BIOGRAPHIE DES INTERVENANTS



Agnès GEOFFROY

- Formatrice & consultante en santé durable et performance humaine
- Biohacking naturel
- Formations pour dirigeants, DRH et équipes

CONCLUSION

La conférence Femmes d'Impact : Santé mentale, Leadership et Résilience marque une étape importante dans la promotion du bien-être psychologique et du leadership féminin. À travers les conférences, les échanges et les ateliers, cette rencontre a permis de mettre en lumière les enjeux actuels de la santé mentale des femmes tout en valorisant leur rôle essentiel dans la société.

Nous espérons que cette journée aura été une source d'inspiration, de réflexion et d'apprentissage, et qu'elle contribuera à encourager des initiatives en faveur d'une société plus inclusive, plus résiliente et attentive au bien-être de toutes.

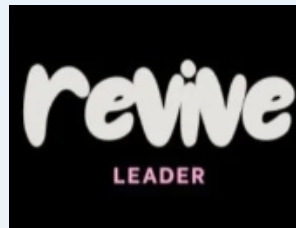
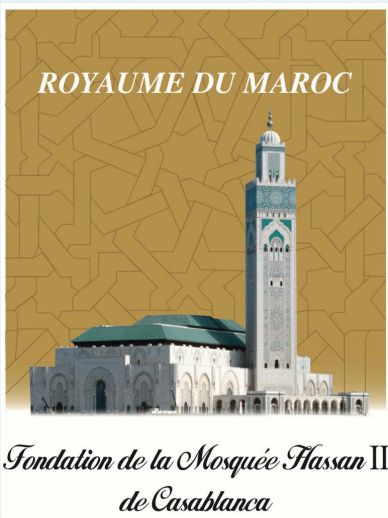
NOS SINCÈRES REMERCIEMENTS

La Ligue des Spécialistes de la Santé Psychique et Mentale adresse ses plus vifs remerciements à :

- nos intervenantes nationales et internationales ;
- nos partenaires institutionnels et académiques ;
- nos partenaires médias ;
- nos bénévoles et l'ensemble du comité d'organisation ;
- ainsi qu'à toutes les participantes pour leur confiance et leur engagement.

Votre présence fait de cette première édition une réussite.

NOS PARTENAIRES



جمعية أمل "حركة نسائية من أجل حياة أفضل"
"جمعية أمل" - "حركة نسائية من أجل حياة أفضل"
Association Amal " Femmes en Mouvement pour une Vie Meilleure"

NOS PARTENAIRES MÉDIAS

