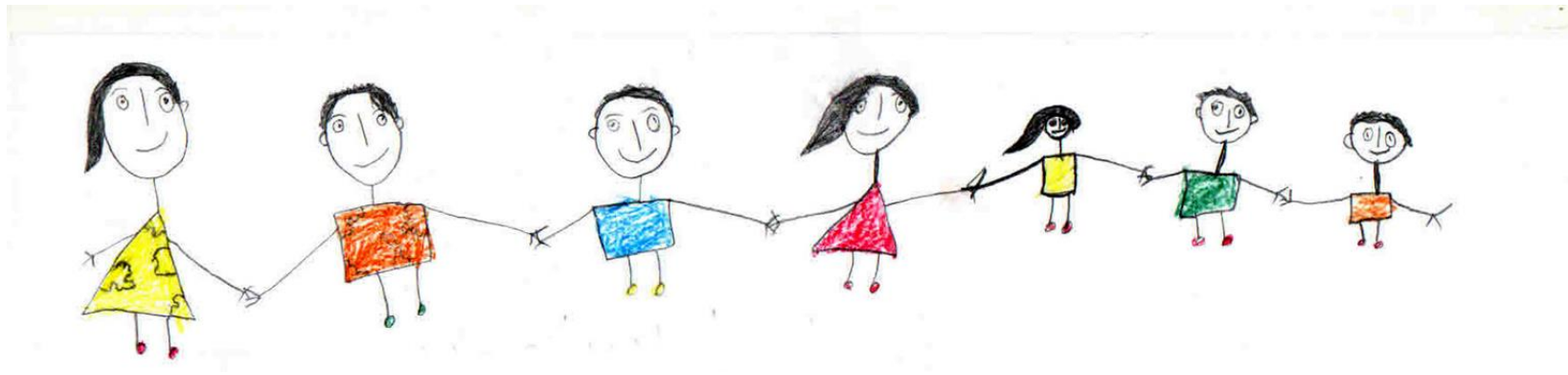


LE PROGRAMME Tanouir démultiplié



DOCUMENT DE PRESENTATION

Octobre 2024



LE CONTEXTE DU PROGRAMME

❖ UN PROJET ARRIVÉ À MATURITÉ (1/2)

- Le projet **Tanouir**, un projet lancé en **2010**
- **Pour** favoriser un **développement personnel et éducatif** harmonieux des élèves des écoles publiques situées en milieu rural en vue d'améliorer leurs **chances de réussite en tant qu'adultes**
- **En** développant **l'épanouissement, l'éveil et la créativité** des enfants, et en les **réconciliant avec l'école**



- **A travers** une programmation pédagogique **sur mesure d'ateliers artistiques, culturels et ludiques hebdomadaires**
- **A travers** une **approche intégrée** visant l'ensemble des acteurs évoluant dans l'environnement des enfants



LE CONTEXTE DU PROGRAMME

❖ UN PROJET ARRIVÉ À MATURITÉ (2/2)

- ❑ **2019** : Reconnaissance publique par le ministre de l'Éducation Nationale de **la nécessité de généraliser** le projet Tanour à l'ensemble des écoles primaires marocaines
- ❑ **2021** : Pertinence et efficacité du projet démontrées grâce à **l'évaluation qualitative** réalisée auprès d'anciens bénéficiaires de Tanour (<https://urlr.me/C751m>).



Depuis 2010, Tanour, c'est :

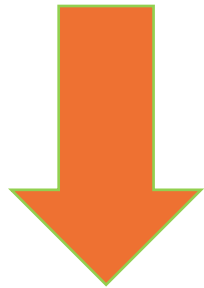
- ❑ Près de **24 500 enfants** bénéficiaires directs dans **37** écoles d'intervention
- ❑ Plus de **8 000 enfants** bénéficiaires du programme de français
- ❑ Plus de **350 enseignants** formés



LE CONTEXTE DU PROGRAMME

❖ UNE NOUVELLE STRATÉGIE

- Une nouvelle stratégie lancée en 2021 : l'autonomisation et la **démultiplication** du projet Tanour pour qu'un maximum d'enfants puisse en bénéficier.

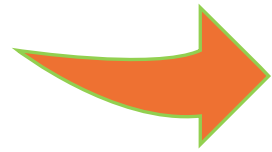


Naissance du programme **TANOUR DEMULTIPLIE** :

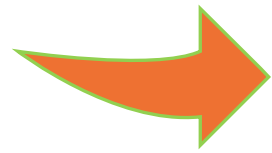
- Pour **l'appropriation** puis la démultiplication de tout ou partie des activités Tanour **par d'autres acteurs**
- Avec le déploiement d'un **volet associatif** spécifique proposant un accompagnement complet : mise à disposition matériel pédagogique, formation, encadrement...



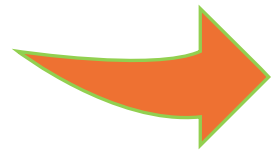
LES OBJECTIFS DE CE DOCUMENT



Présenter le projet Tanourir



Présenter le programme Tanourir Démultiplié et les modalités pour l'intégrer



Présenter les étapes d'intégration





SOMMAIRE

LE PROJET TANOUIR

1	Présentation générale	8-12
2	Le Programme Artistique	13-19
3	Le Projet Personnel de l'Élève	20-23

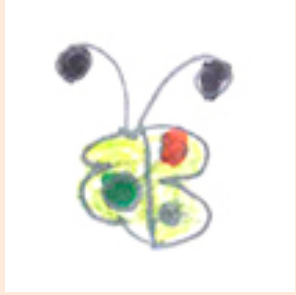
INTÉGRER TANOUIR DÉMULTIPLIÉ

4	Historique	25
5	Présentation	26-30

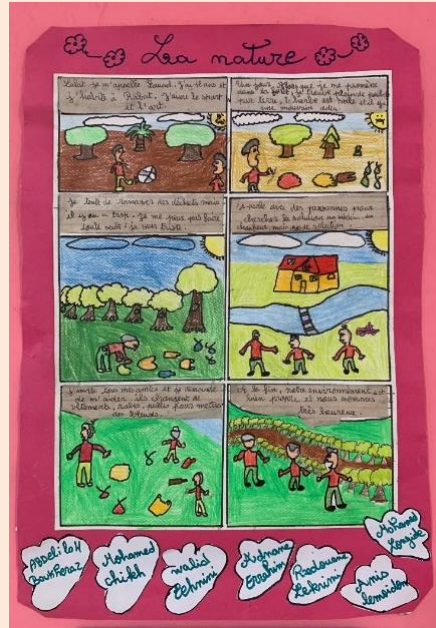
LES PROCHAINES ETAPES

6	Les étapes à venir	32-34
7	Échanger avec nous	35-36





LE PROJET TANOUIR



❖ OBJECTIF GÉNÉRAL

Tanouir est un projet socio-éducatif lancé en **2010** en faveur des enfants des écoles primaires publiques du milieu rural.

Favoriser un **développement éducatif et artistique harmonieux** des élèves des écoles publiques situées en milieu rural en vue **d'améliorer leurs chances de réussite en tant qu'adultes.**



LE FILM
TANOUIR
REALISE EN
2019

*Liens pour visionner le **film Tanouir** :*

Version française : <https://www.youtube.com/watch?v=YPrukwvsOh0&t=3s>

Version arabe : <https://www.youtube.com/watch?v=4swOFIJ7INM>

❖ OBJECTIFS SPÉCIFIQUES

Le programme éducatif Tanourir se compose de **2 programmes** :

**Le programme
artistique**

Favoriser l'épanouissement,
l'éveil et la créativité des enfants



**Le Projet Personnel
de l'Élève (PPE)**

Accompagner le passage au
collège et la projection dans
l'avenir des 6 AP



LE PROJET TANOUIR – PRÉSENTATION GÉNÉRALE

❖ ORGANISATION DANS CHAQUE ÉCOLE D'INTERVENTION KYM

- ❑ 1 **animateur** recruté localement
- ❑ 1 **salle équipée** dédiée aux ateliers
- ❑ **Un-e chargé-e de suivi** dans chaque région pour encadrer les animateurs



- ❑ **Entre 180 et 300 élèves bénéficiaires** par école, regroupés par groupes de 12 à 15 élèves
- ❑ **1 atelier** dédié aux **activités artistiques d'une heure trente par semaine** par groupe
- ❑ **1 atelier d'une heure trente par semaine de français** pour les élèves de **3 à 6 AP**

❖ UNE FORTE DÉMARCHE QUALITÉ À TOUS LES STADES

Pour chaque programme conçu (artistique, PPE, formation ...), il y a :

Un **cadre de référence** initial (objectifs, démarche, ...)

Une **formalisation complète** (plannings, fiches pédagogiques, guides, ...)

Un **monitoring régulier des contenus**

Un **bilan annuel** du projet et de chaque programme

Plusieurs **évaluations internes et externes**



❖ LES EFFETS DU PROJET

- ❑ Confiance en soi, expression de soi
- ❑ Les enfants n'ont plus peur, ils se sentent **libres**
- ❑ Ils donnent leur avis, argumentent ... dans le respect
- ❑ Ils ont compris la nécessité de **poursuivre leur scolarité** et identifié le métier qu'ils veulent faire
- ❑ Ils se sont Imprégnés de **valeurs** : ouverture, coopération, respect, tolérance, empathie ...
- ❑ Au sein des foyers, Tanouir apporte des débats, de la créativité, une vision différente de l'éducation,...
- ❑ Tanouir permet le **rapprochement** des 2 mondes : les **parents et l'école**
- ❑ Redonné sa place à **la petite fille rurale**



2 LE PROGRAMME ARTISTIQUE

❖ CONTEXTE

Abandon scolaire élevé en raison du fait que les enfants n'aiment pas l'école, les enseignants sont peu motivés

Pas d'espace pour développer la personnalité des enfants, les éveiller, leur permettre de s'épanouir.



❖ OBJECTIFS

- Favoriser **l'épanouissement** des enfants
- Contribuer à **l'éveil** des enfants (projection, valeurs, questionnement)
- Développer **la créativité** des enfants



2 LE PROGRAMME ARTISTIQUE

❖ SES 3 GRANDS OBJECTIFS



L'EPANOUISSEMENT

Selon nous un enfant épanoui est un **enfant joyeux**, qui est actif, **curieux**, dans le jeu et la spontanéité, dans l'ouverture...

Un enfant épanoui au sein d'un groupe est un enfant qui **interagit spontanément** avec les autres, en confiance, en **sécurité**, en aisance et en **liberté**, en prenant en considération les autres et en respectant les règles du **vivre ensemble**.



L'EVEIL

L'éveil pour nous, c'est « **le fait d'être éclairé** ». Travailler sur l'éveil c'est faire émerger toutes les **aptitudes naturelles de l'enfant** (curiosité, questionnement...), et en développer de nouvelles qui lui permettent plus de **conscience** : conscience de lui-même, de son identité, de ses goûts, de son pouvoir de créer sa vie ...



LA CREATIVITE

La créativité c'est la capacité à aller explorer **librement son imaginaire**, en revenir avec de quoi élaborer une 'production' nouvelle, unique : un dessin, une idée, ...

Pouvoir déployer son imagination de manière libre, y naviguer et y trouver **plusieurs angles de vue**, plusieurs prismes.



2 LE PROGRAMME ARTISTIQUE

❖ COMMENT SONT TRAVAILLÉES CES 3 GRANDS OBJECTIFS

- ❑ Les 3 objectifs se déclinent en 6 composantes qui font l'objet d'une capsule vidéo spécifique
- ❑ Chaque capsule explique notre vision et la finalité de l'objectif : c'est quoi, pourquoi, comment?
- ❑ Chaque capsule présente la manière dont nous avons construit le programme pour qu'ils s'y incarnent

Cliquez sur les liens pour accéder aux vidéos



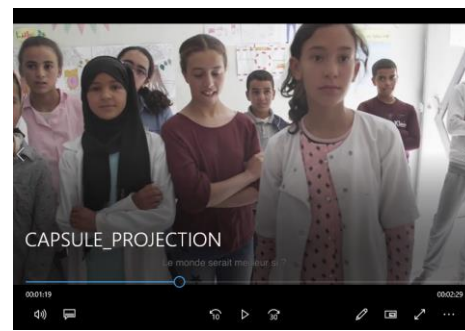
❖ Epanouissement



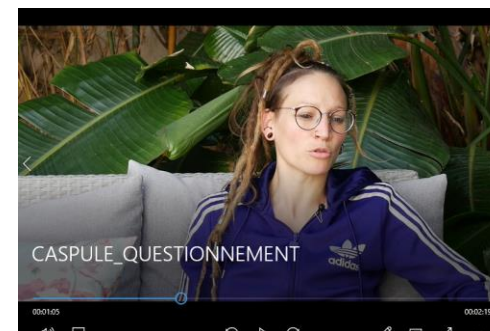
❖ Éveil



❖ Créativité



❖ Projection



❖ Questionnement



❖ Valeurs

2 LE PROGRAMME ARTISTIQUE

❖ CARACTÉRISTIQUES DU DÉPLOIEMENT DANS LES ÉCOLES

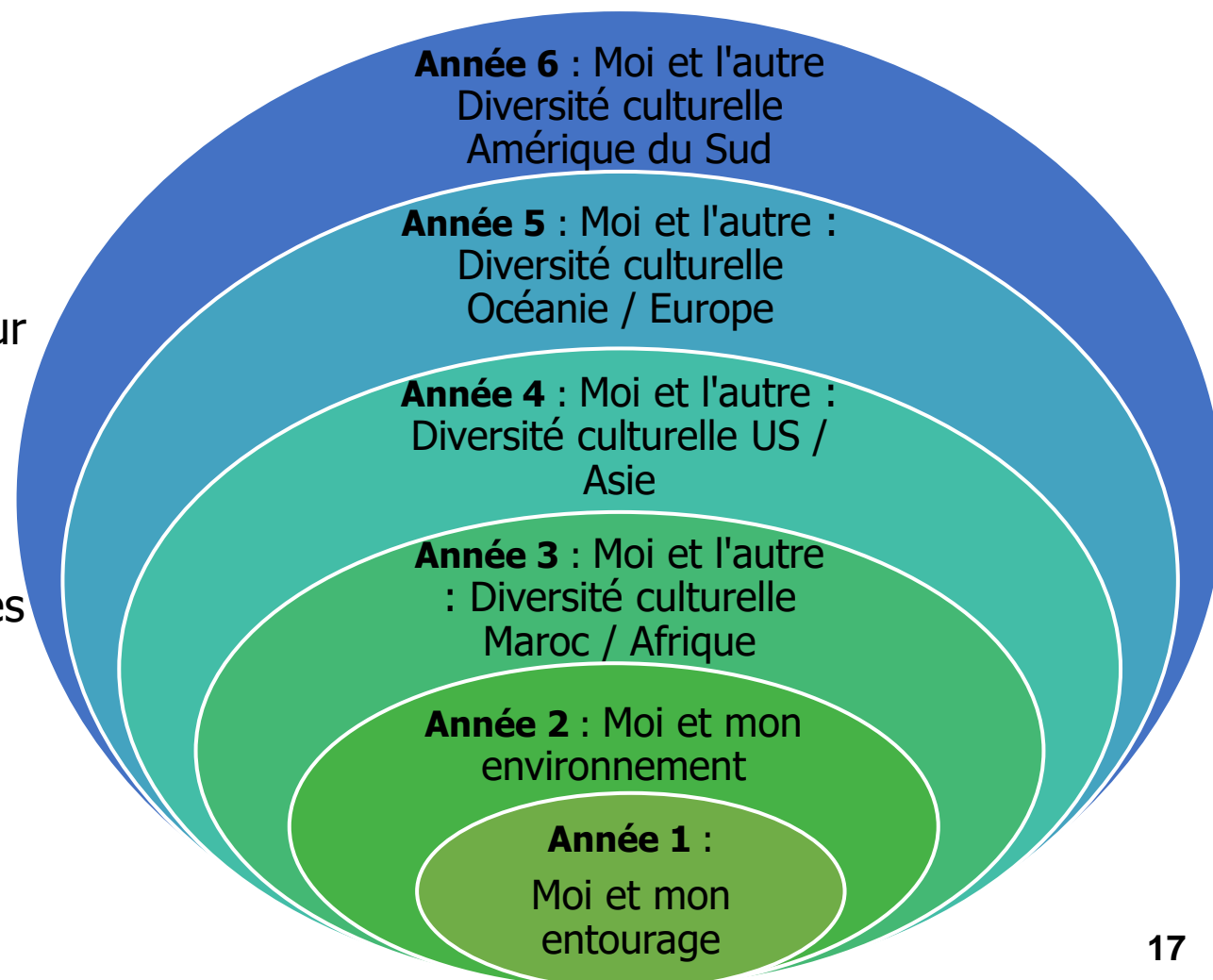
- Bénéficiaires** : élèves de la 1ère à la 6ème année primaire
- Fréquence et durée** : 1h30 par semaine par groupe
- Groupes** de 15 enfants regroupés par niveau scolaire
- Salle** exclusivement dédiée au projet au sein des écoles publiques
- Une **programmation** sur mesure par niveau scolaire
- Durée moyenne d'accompagnement** dans une école : de 3 à 6 ans



2 LE PROGRAMME ARTISTIQUE

❖ LA PROGRESSION PÉDAGOGIQUE

- **Progression pédagogique en termes d'objectifs, de compétences et de contenu**
- **Fil conducteur et thèmes transversaux** pour orienter le contenu des activités.
- Conception sur une durée de **6 ans de projet** pour un accompagnement de l'enfant durant toute sa scolarité primaire.
- Une **thématique spécifique**, et des **activités différentes d'une année à l'autre** -> Enrichir les connaissances, l'ouverture et les savoir être des enfants.
- Des **nouvelles disciplines introduites progressivement** pour offrir aux enfants de la nouveauté, de la diversité.



2 LE PROGRAMME ARTISTIQUE

❖ LES DISCIPLINES ET THÉMATIQUES



LES DISCIPLINES

ARTS PLASTIQUES

COMPTINES

CONTES

CINE-CLUB

THEATRE

MARIONNETTES

EVEIL

BANDE DESSINEE

JEUX

LE PROJET PERSONNEL DE L'ELEVE

CELEBRATION DE JOURNEES
MONDIALES

LES THEMATIQUES

IDENTITE

ENVIRONNEMENT

DIVERSITE CULTURELLE

VIVRE ENSEMBLE

2 LE PROGRAMME ARTISTIQUE

❖ COMPOSITION DE LA MALETTE PÉDAGOGIQUE

Un macroplanning d'activités

Des fiches pédagogiques

Des guides d'animation

Capsules Ateliers filmés



Fiche pédagogique *Vivre ensemble 1. Bis*
- Tanour -

Niveaux scolaires: tous

Projet Tanour

Premier atelier – version spéciale post-confinement

Objectifs

- Présenter le projet Tanour aux enfants
- Mettre les enfants en confiance
- Apprendre à se présenter et s'exprimer devant les autres
- Favoriser la spontanéité et l'échange
- Commencer à faire naître un esprit de groupe et de solidarité
- Réaliser une brochure de présentation du projet Tanour à destination des parents

Timing

Cette activité se déroule en 2 séances, en 3h00 au total.

- séance 1 : 1h30

- Présentation de l'association et du projet Tanour : 10 min
- Jeux de présentation : 15 min

ANNEE SCOLAIRE :							
MACROPLANNING STANDART DES ATELIERS - ANNEE 1 DU PROJET							theme: <i>Moi et mon entourage proche</i>
dates	Séances	1 AP	2 AP	3 AP	4 AP	5 AP	6 AP
	1	Vivre ensemble Mon premier atelier FP VE1			Vivre ensemble Mon premier atelier FP VE1 séance 1		
	2	Arts Plastiques (Mo) Portrait FP A.1		Vivre ensemble Mon premier atelier (Brochure et carte d'identité) FP VE1 séance 2			
	3	Arts Plastiques (Mo) Desine ta famille FP A.42		Arts plastiques (Mo) Portrait FP A.1			
	4	Conte Boon FP C.2 (séance 1)		Conte (Vivre ensemble) A/reqin FP C1 (séance 1)			
	5	JM Marche verte (06/11 : Marche Verte) FP JM 16					

❖ CONTEXTE

Forts taux d'abandon scolaire à la fin du primaire dû à de faibles capacités de projection des enfants et à l'absence de sens donné à la poursuite de la scolarité



❖ OBJECTIFS

- Accompagner les élèves de 6ème année primaire à faire des choix d'orientation conscients et leur donner des éléments pour mieux se projeter dans l'avenir
- Préparer les élèves au passage au collège
- Identifier le métier qu'ils souhaitent faire et le chemin pour y arriver



❖ CARACTÉRISTIQUES DU DÉPLOIEMENT DANS LES ÉCOLES

- ❑ **Bénéficiaires** : les élèves de la 6ème année primaire
- ❑ **Fréquence et durée** : 12 séances d'1h30
- ❑ **Groupes** de 15 enfants (recommandé)



❖ CONTENU

1 Se connaître, connaître les métiers et l'orientation scolaire et professionnelles 5 séances d'1h30

Moi, je suis

Vivre ensemble
à l'école

Les métiers

L'orientation
scolaire

La visite
au collège

2 Réaliser son Arbre de vie 7 séances d'1h30



Imaginer et concevoir un **arbre de vie personnalisé** qui formalise **leurs rêves et leurs projets, toutes leurs forces, les valeurs** qui sont essentielles à leurs yeux, des **personnes** sur qui ils peuvent s'appuyer pour poursuivre leurs rêves et projets...

❖ COMPOSITION DE LA MALETTE PÉDAGOGIQUE

Une programmation progressive, précise et détaillée

Des fiches pédagogiques

Capsules d'ateliers filmés

Une formation spécifique

Projet Personnel de l'Élève : Organisation du programme

*En rouge, l'objectif principal de chacune des séances

séance	Nom de l'activité	objectifs	Outils/production	durée
1	FP PPE 1 Moi je suis	<ul style="list-style-type: none"> Sensibiliser les élèves sur le rôle de l'apprentissage et les amener à donner du sens à l'apprentissage Introduire le thème du programme PPE Amener les élèves à devenir acteurs de leur apprentissage en leur expliquant le cadre pédagogique dans lequel ils vont évoluer (objectifs, résultats attendus, etc...) Amener l'enfant à se poser des questions sur lui-même, à se présenter Préparer le carnet de bord de l'élève, qui servira de support-trace pour chaque séance PPE 	<ul style="list-style-type: none"> Réalisation d'un carnet Exercices d'improvisation théâtrale 	1h30
2	FP PPE 2 Vivre ensemble à l'école	<ul style="list-style-type: none"> Prendre conscience des enjeux d'une relation pédagogique et ainsi renforcer la relation de confiance et la responsabilisation des enfants en tant qu'élève Prendre conscience des conditions (nécessaires) pour vivre ensemble, en apprenant à se connaître, à écouter et à partager en confiance Comprendre l'importance de l'écoute et du respect de l'Autre Donner du sens à l'apprentissage et au statut de l'enseignant 	<ul style="list-style-type: none"> Relaxation Théâtre d'objet et histoire instantanée improvisée Jeu de coopération 	1h30
3	FP PPE 3 L'orientation, les métiers	<ul style="list-style-type: none"> Comprendre la dynamique de « l'orientation » et connaître le parcours scolaire et les filières après la 6^e AP Encourager et rassurer les enfants pour leur transition au collège Amener les élèves à se poser des questions sur leur avenir et à se projeter Donner un sens à la scolarité en leur montrant qu'elle chemine vers un but à l'aide d'un parcours précis Comprendre l'importance de la projection et du choix, en lien avec la connaissance de soi, la connaissance du milieu 	<ul style="list-style-type: none"> Exposé sur l'orientation scolaire ateliers créatifs sur l'orientation scolaire (restitution de l'exposé) 	1h30
4		<ul style="list-style-type: none"> Comprendre l'importance de la projection et du choix, en lien avec la connaissance de soi, la connaissance du milieu 	<ul style="list-style-type: none"> Test de personnalité 	1h30
5	FP PPE 4	<ul style="list-style-type: none"> Enrichir la connaissance des secteurs professionnels et des métiers existants Aider les enfants à se projeter 		1h30

Niveaux scolaires : 6^e AP

Projet Tanour

L'arbre de vie

Séance 1 : Introduction à l'arbre de Vie et Racines

Objectifs de la séance 1 sur les Racines

Objectif principal de la séance « les racines de mon arbre de vie » :

- Amener les élèves à questionner et identifier les expériences et les ressources qui leur ont permis de grandir et construire leur identité (racines)

Objectif spécifiques :

- Présenter le programme intitulé « L'arbre de vie » (processus, déroulement et objectifs) et ainsi faciliter la projection des élèves dans la démarche de l'arbre de vie

Quoi transmettre aux enfants :

- « L'enfant a besoin de connaître ses origines pour construire son identité »

Ce que les enfants doivent comprendre :

- Cette séance doit leur permettre de comprendre comment on s'organise le processus de réalisation de leur arbre de vie
- Les enfants se respectent et partagent les choses importantes de leurs racines (du passé) qui les ont marqué et aidé à grandir.

Ce que les enfants doivent faire, réaliser :

- Réaliser une illustration (dessin et mots) de leurs origines
- Dessiner la partie des racines de l'arbre et inscrire des MOTS racines





INTÉGRER TANOUIR DÉMULTIPLIÉ



TANOUIR DÉMULTIPLIÉ – HISTORIQUE

❖ UNE EXPERTISE DU PARTAGE ET DE LA FORMATION DES ASSOCIATIONS

Depuis **plus de 10 ans**, Kane Ya Makane **partage son savoir-faire et ses techniques** avec d'autres structures encadrant des enfants pour **multiplier l'impact** auprès de ces derniers

- **2013-2019 : Tanouir Hors les Murs** : mise à disposition d'animateurs auprès des structures partenaires pendant les vacances scolaires
- **2013-2015 : Tanouir en partage** avec la Fondation Sanady : transmission de compétences à l'équipe éducative de Safi pour renforcer leur programme
- **2017 -2020 : Ighnae** : renforcement des capacités des associations œuvrant dans le domaine socio-éducatif

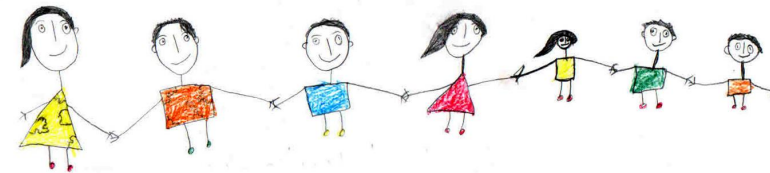
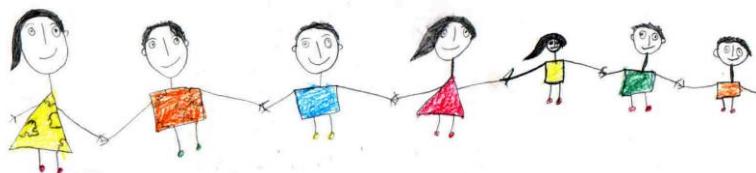


❖ OBJECTIFS ET COMPOSANTES

Favoriser **l'appropriation** du projet Tanouir par diverses structures (écoles, associations, orphelinats...) en vue de sa **démultiplication** auprès de dizaines de milliers d'enfants

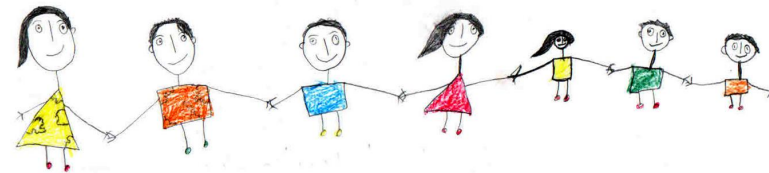
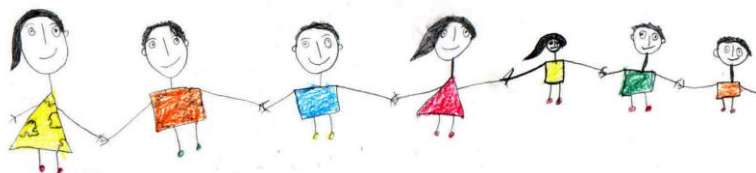


Accompagnement de structures intervenant auprès des enfants et des jeunes **pour une durée de 2 ans** dans l'objectif de leur permettre de **déployer tout ou partie du projet Tanouir** dans leurs programmes



❖ LES CRITÈRES PRINCIPAUX DE SÉLECTION

- Motivation
- Solidité du projet et adéquation avec le projet Tanouir
- Capacité à s'engager dans un processus de pérennisation du projet
- Historique de la relation avec KYM



❖ LES MODALITÉS FINANCIÈRES

Le programme Tanouir Démultiplié n'est pas un programme de financement des structures partenaires. Il s'agit d'un programme de transmission et de renforcement de compétences.

- ❑ Une contribution financière est demandée aux structures partenaires comme participation aux frais liés aux activités proposées et au matériel pédagogique mis à disposition
- ❑ Cette contribution est proportionnelle au nombre de programmes sélectionnés et à l'ampleur de l'appui (encadrement O/N, formation O/N)
- ❑ Le montant de la contribution est déterminé en direct avec chaque structure partenaire après identification des programmes souhaités et des conditions de déploiement des activités



❖ LES FORMULES PROPOSÉES *(cf. annexe)*

Consultez la fiche projet pour obtenir le détail des différentes formules proposées

- 2 programmes sont proposés** : le programme artistique et le Projet Personnel de l'Élève. Il est possible de choisir **1 ou 2** de ces programmes. Il est aussi possible de ne choisir qu'une partie de ces programmes.
- Pour ces programmes, **3 niveaux d'accompagnement** sont proposés : **complet, semi-complet, minimal**. Si vous choisissez plusieurs programmes, le niveau d'accompagnement peut être différent d'un programme à l'autre. Nous sommes là pour vous aider à choisir le niveau d'accompagnement en fonction de vos besoins.
- Quels que soient vos choix, l'accompagnement proposé par Kane Ya Makane est **sur-mesure**

❖ SI VOUS ÊTES SÉLECTIONNÉS

Dans le cas où un partenariat est conclu avec votre structure, voici **les grandes étapes de l'accompagnement** qui vous attendent :

1

Formation

Journées de formation réparties en 2 ou 3 sessions (*sauf pour les formules minimales*)

Thèmes : techniques d'animation, prise en main du matériel pédagogique de KYM

2

Mise à disposition des outils

Pour chaque programme : cadre de référence, macro-planning, fiches pédagogiques, capsules ateliers filmés et guides d'animation

3

Encadrement

1 visite par an sur le terrain et réunions à distance à la demande

(*sauf pour les formules minimales*)

4

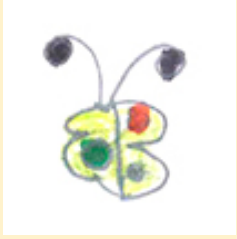
Réunions de capitalisation

1 à 2 réunions de capitalisation animées par KYM au cours de l'année scolaire

5

Séminaire d'été

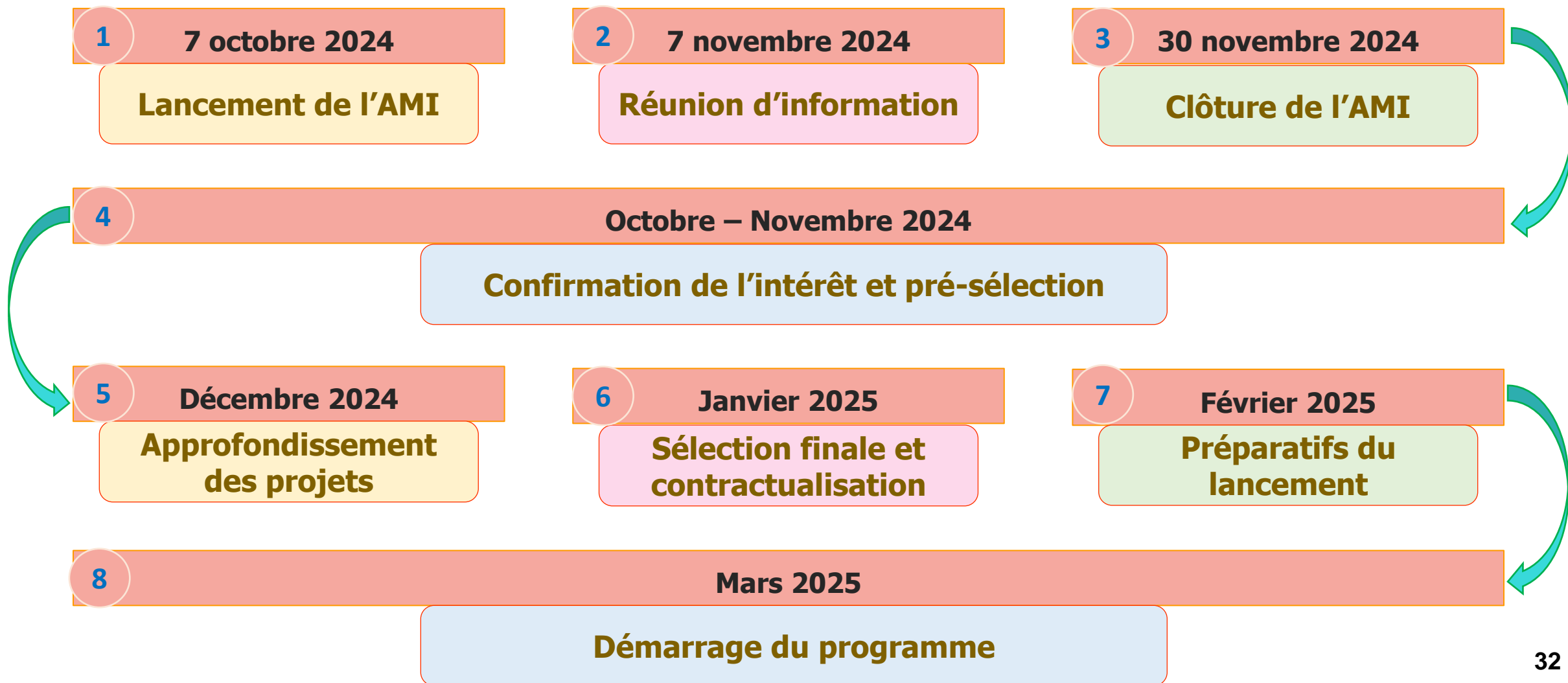
Partage avec d'autres associations : succès, contraintes, leçons apprises



LES PROCHAINES ETAPES



❖ AVANT DE LANCER L'ACCOMPAGNEMENT



❖ PRÉCISIONS

4

Confirmation de l'intérêt et pré-sélection

Pour permettre de valider cette étape, il faut :

- Le **feu vert** en interne de la structure partenaire
- La réalisation d'un **choix** concernant les programmes et la/es formule/s désirés
 - L'exploration des **modalités** concrètes d'intégration du projet
 - Répondre aux **critères** de sélection mentionnés

5

Approfondissement des projets

Il s'agit de définir :

- La **cible** (programme, niveaux scolaires, régions, partenaires...)
 - L'**organisation en interne** (siège – terrain)
 - La **communication**, le **budget**, etc.

Il s'agit aussi de **co-construire le cadre et le planning** du projet

6

Sélection finale et contractualisation

Notamment et non exclusivement :

Engagements de la structure : mise en place du programme dans la durée et participation aux différentes actions du dispositif

Propriété intellectuelle Tanouir : interdiction de cession ...

Communication : mentionner « Tanouir de KYM » dans les différents supports

7

Préparatifs du lancement

Au niveau de chaque association :

Planification, recrutements, communication, partenariats, organisation, etc.

❖ LES QUESTIONS À VOUS POSER

Nécessité d'une réflexion approfondie de chaque association avec ses membres, sa direction et les équipes pour prendre une décision : **OUI ou NON**



Dans Tanour, quel(s) programme(s) pourrai(en)t intéresser ma structure ?

Programme artistique

Programme PPE



Dans quel programme actuel cela serait-il intégré ?
Ou création d'un nouveau programme ?



Modalités concrètes d'intégration :

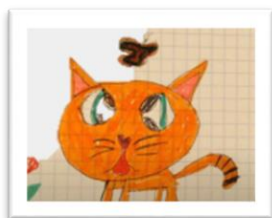
Cible d'enfants

Cadre : lieu, fréquence

Animation par qui ?

Organisation et suivi

Ress financières



Formule souhaitée :

1- Complète

2-Semi complète

3- Minimale

8 ÉCHANGER AVEC NOUS

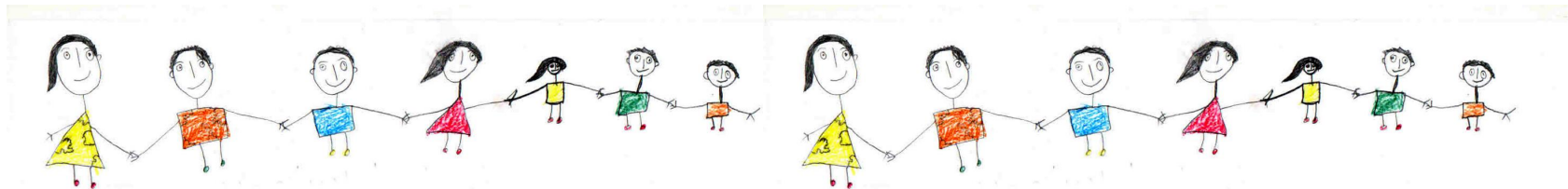
❖ AUTOUR DE VOTRE PROJET

Pour toutes questions autour de votre projet et de l'intégration dans le programme Tanouir Démultiplié, vous pouvez contacter :

Séverine Settier, Responsable Programmes

contact.rca.kym@gmail.com

Message WhatsApp uniquement : +212 631-068716 (*pas d'appel*)

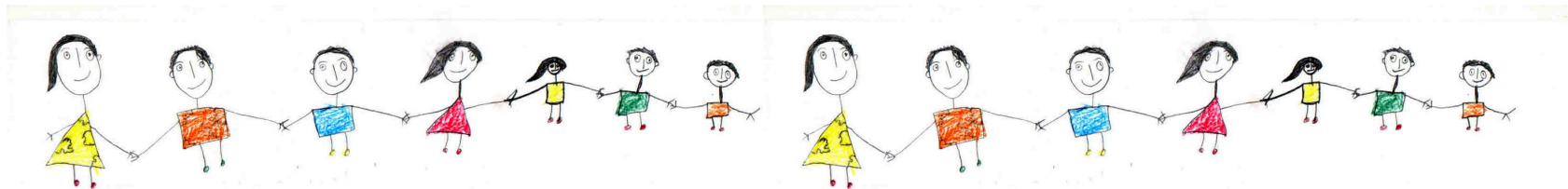


8 ÉCHANGER AVEC NOUS

❖ POUR MIEUX COMPRENDRE LE PROJET TANOUR

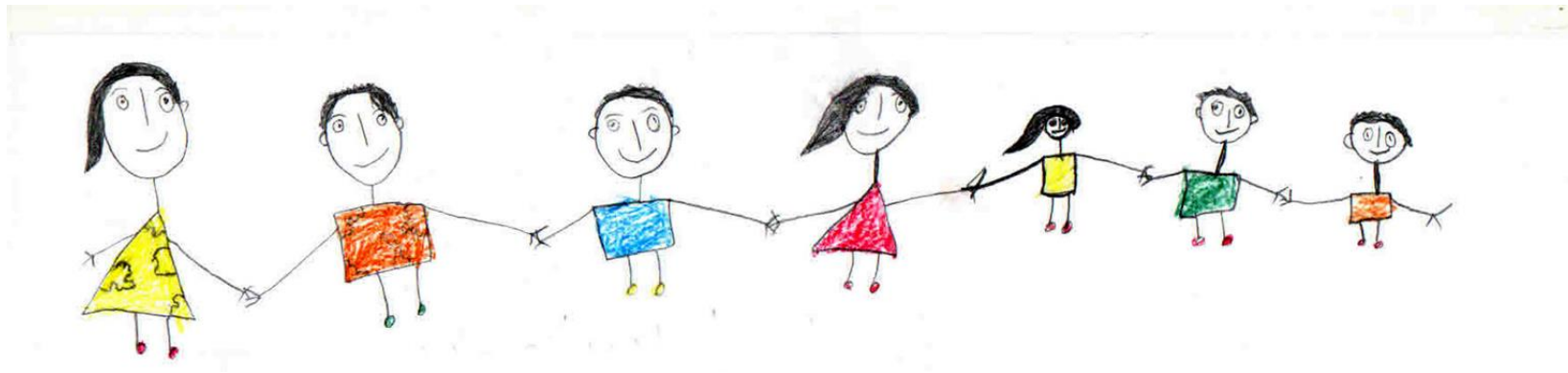
Pour mieux comprendre le projet Tanour, vous trouverez toutes les informations nécessaires aux liens suivants :

- Site internet : <https://kaneyamakane.com/>
- Page Facebook Kane Ya Makane : <https://web.facebook.com/kane.yamakane.9>
- Groupe Facebook Tanour : <https://web.facebook.com/groups/220483777963422>
- Chaine YouTube Kane Ya Makane Péda : <https://www.youtube.com/@kaneyamakanepeda8774>





ANNEXE



ANNEXE : FORMULES PROPOSÉES (1/2)

❖ PROGRAMME ARTISTIQUE

FORMULE 1 : complète

Malette pédagogique
(macroplannings + fiches
pédagogiques + guides + ateliers
filmés)

Formation de 10 jours pour 2 pers

2 visites d'encadrement

2 réunions de capitalisation

FORMULE 2 : semi-complète

Malette pédagogique
(macroplannings + fiches
pédagogiques + guides + ateliers
filmés)

Formation de 10 jours pour 2 pers

2 réunions de capitalisation

FORMULE 3 : minimale

Malette pédagogique
(macroplannings + fiches
pédagogiques + guides + ateliers
filmés)

2 réunions de capitalisation

ANNEXE : FORMULES PROPOSÉES (2/2)

❖ PROJET PERSONNE DE L'ÉLÈVE

FORMULE 1 : complète

Malette pédagogique (*fiches pédagogiques + ateliers filmés*)

Formation de 5 jours

½ journée d'encadrement

1 réunion de capitalisation

FORMULE 2 : semi-complète

Malette pédagogique (*fiches pédagogiques + ateliers filmés*)

Formation de 5 jours

1 réunion de capitalisation