

FONCTION

Chargé Logistique (H/F)

MISSION/ ROLE

L'association SANAD pour l'action sociale est une association humanitaire de droit marocain dont le siège social est basé à Kénitra. SANAD est un partenaire du Secours Islamique France (SIF) dont l'objectif depuis sa création en 2019 est de mettre en œuvre les actions de solidarité au Maroc, et principalement dans quatre domaines d'intervention, que sont l'enfance, l'eau et l'assainissement, la sécurité alimentaire et l'urgence.

L'association SANAD intervient à travers des programmes d'urgence en faveur des victimes des catastrophes naturelles (séismes, inondations...), de soutien à l'enfance vulnérable (Prise en charge des enfants orphelins), d'appui à la sécurité alimentaire ainsi que des actions sociales auprès des plus démunis.

Les zones actuelles d'intervention de l'association sont la province de Taroudant et d'Al Haouz et la ville de Kénitra. L'association SANAD dispose d'un bureau de coordination à Kénitra et une base dans le cercle d'Ouled Berhil – Province de Taroudant.

Les projets en cours sur la mission :

Projet Urgence : Réponse d'urgence multisectorielle pour les communautés affectées par le séisme au Maroc :

Projet de 12 mois qui a débuté le 01/10/2023 jusqu'au 30/09/2024. Son objectif principal est de soulager les populations impactées par le séisme en répondant à leurs besoins les plus basiques de façon immédiate et leur permettre ainsi de reprendre graduellement le plus humainement possible et avec dignité leurs vies en attendant les solutions durables.

La réponse multisectorielle d'urgence portera sur les 4 thématiques jugées nécessaires et en accord avec les besoins évalués sur le terrain notamment : la distribution d'articles non-alimentaires et de denrées alimentaires de base, la réhabilitation/création des systèmes d'approvisionnement en eau potable et installations sanitaires, la distribution des kits d'hygiène qui leur permettront d'assurer une bonne pratique d'hygiène et éviter toute sorte d'infection et de maladies, la réhabilitation / reconstruction des salles de classe dans 15 écoles et leur équipement avec du matériel pédagogique et ludique ainsi qu'un soutien psychosocial en groupe ou individuel, aux enfants et aux familles touchées par le séisme.

Rattaché au président de l'association SANAD, et en lien avec le coordinateur logistique SIF, le Chargé Logistique :

- Coordonne, planifie et assure le suivi des activités logistiques du projet ;
- Est responsable du respect des procédures logistiques du bailleur ;
- Établi et assure le suivi des dossiers d'appels d'offre et les commandes d'achat liées au projet ;
- Assure la gestion générale des infrastructures du projet (Dépôts, bureaux...)
- Assure la gestion générale des parcs d'équipements du projet (véhicules, parc informatique etc.)
- Assure le suivi du stockage et des inventaires liés au projet.

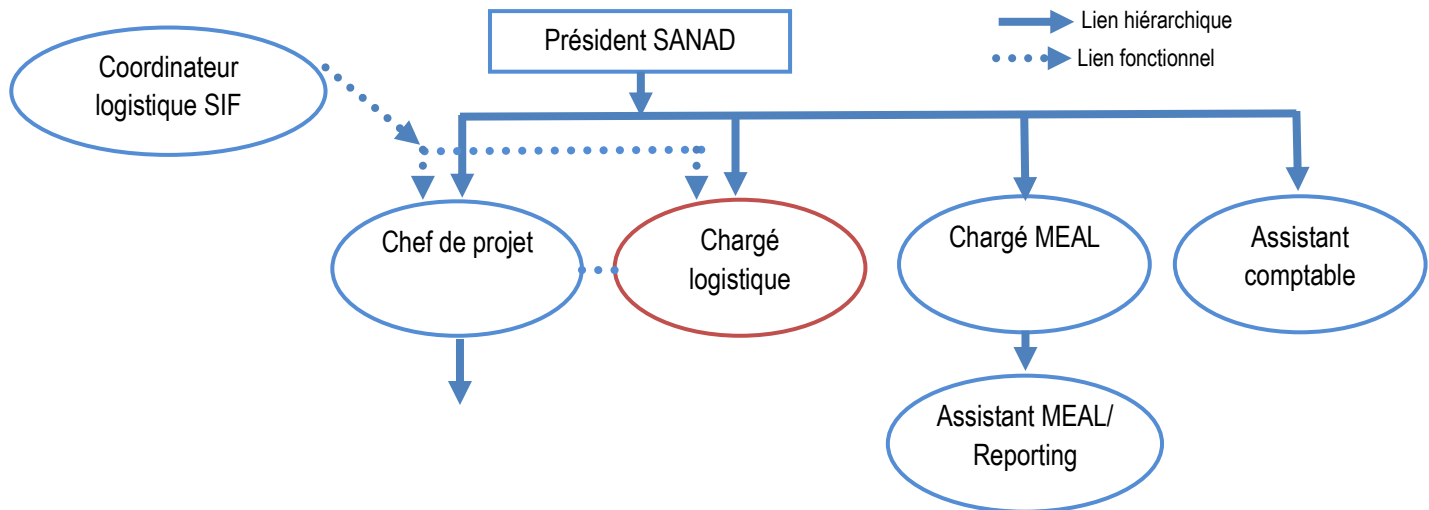
RATTACHEMENT HIERARCHIQUE

Sous le management du président de l'association SANAD

Liens transverses avec :

Sur le terrain : Chef de projet, chargés de projets, ingénieurs/techniciens

Au siège : Coordinateur terrain, coordinateur logistique, Référent Logistique, Responsable Log Sécu



TACHES PRINCIPALES DE LA FONCTION

ACHAT

- Assure l'élaboration des plans d'achat du projet avec les responsables de projet et assure leur mise en œuvre ;
- Supervise l'identification et le référencement des fournisseurs et dispose des cotations détaillées pour les achats ;
- Contrôle la bonne utilisation du catalogue de prix pour les zones d'intervention.

ACHEMINEMENT

- Garantit la bonne marche du circuit de transport et de livraisons des équipements, matériels et consommables nécessaires au bon fonctionnement du bureau et des projets mis en œuvre ;

STOCK

- Garantit la bonne gestion des stocks du projet ;
- S'assure que les sites de stockage sont appropriés aux besoins du projet.

➤ EQUIPEMENTS

- Supervise le suivi des équipements (entretien, maintenance) et traçabilité (affectation) ;
- Coordonne la définition des besoins et le renouvellement programmé des équipements.

➤ GESTION PARC VEHICULES

- Supervise la planification des mouvements des véhicules du projet ;
- Supervise la gestion des contrats de locations et suivi des coûts ;
- Supervise le suivi et l'entretien des véhicules du projet.

➤ MANAGEMENT RH

- Assure le recrutement des ressources humaines logistique : élabore et corrige les tests techniques, prépare et mène les entretiens techniques ;
- Conseille les équipes projet sur les questions logistiques : briefing, planification, suivi, encadrement, entretien de performance, renforcement des connaissances techniques, etc.
- Evalue les performances des membres de son équipe régulièrement, avant la fin de la période d'essai et avant la fin de leur contrat.
- Définit et met à jour le plan de formation de son équipe et assure le suivi de l'impact des formations.

➤ SECURITE

- Participe à la mise en œuvre du dispositif sécurité : évaluation de la sécurité générale et définition/mise à jour des procédures ;
- Participe à la collecte des informations sécurité, leur analyse et à la diffusion des alertes ou informations importantes (vers sa hiérarchie) ;
- Veille au respect des règles sécurité.

➤ REPRESENTATION

Sur demande du président de SANAD : Participe aux conférences, aux réunions de coordination, aux groupes de travail/cluster et aux réunions bailleurs ;

➤ **REPORTING**

- Elabore les rapports mensuels logistique à destination du coordinateur logistique SIF ;
- Participe à l'élaboration de la partie logistique des rapports bailleurs selon la périodicité demandée ;
- Informe sans délai le président de SANAD, le coordinateur terrain SIF et le coordinateur log SIF de tout retard, conflit, problème rencontré dans le cadre des activités logistiques et la mise en œuvre du plan de sécurité ;

SAVOIR/CONNAISSANCES

	Exigées	Souhaitées
Formations	Bac+3 en gestion logistique, transport, achats	
Expérience professionnelle	2 ans d'expérience minimum à un poste similaire.	Expérience dans le milieu humanitaire appréciée
Compétences professionnelles	- Connaissance obligatoire des procédures logistiques (stock, achat, gestion de parc immobilier, véhicule et informatique) - Bon niveau rédactionnel - Expérience en gestion d'équipe - Bonne capacité de gestion du stress et des priorités	
Langues	Arabe / Français	La maîtrise de l'Amazigh est un atout
Compétences informatique	Maîtrise parfaite du Pack Office	
Aptitudes particulières	Permis de conduire	

SAVOIR-ÊTRE

- Sens des priorités et des responsabilités
- Capacité d'organisation et de planification
- Capacité à travailler aussi bien en équipe que de façon autonome
- Polyvalence, capacité d'adaptation & flexibilité
- Excellent relationnel et ouverture culturelle
- Rigueur, professionnalisme et dynamisme
- Bonne capacité de gestion du stress
- Diplomatie, force de négociation, force de proposition

SANAD étant une association avec des moyens limités, la polyvalence et la flexibilité sont nécessaires afin de pallier toute difficulté temporaire et exceptionnelle. La direction peut ainsi demander à tout salarié d'exécuter des tâches en dehors de la présente fiche de poste et correspondant à votre qualification ou d'être disponible pendant les périodes des campagnes, en dehors des horaires et/ou jours ouvrables du contrat de travail, dans le respect de la législation en vigueur.

LIEU / ZONE GEOGRAPHIQUE

Poste situé à Ouled Berhil – Province de Taroudant, avec déplacement fréquents sur le terrain dans la province de Taroudant et Al Haouz.

Durée du poste : du 15/02/2024 au 30/09/2024

Reçu en main propre en 2 exemplaires, le

Nom

Prénom

Signature du Salarié

Ce document non contractuel est susceptible d'évoluer en fonction des besoins du service ou de l'organisation

Les dossiers de candidatures, composés d'une lettre de motivation et d'un *curriculum vitae*, sont à transmettre, par courriel électronique uniquement, à l'adresse suivante :

sanadactionsociale@gmail.com strictement avant le **30/01/2024, en mentionnant en objet :**

NOM PRENOM - CL SANAD

Une suite ne sera donnée qu'aux candidatures répondant au profil demandé et au format de candidature.