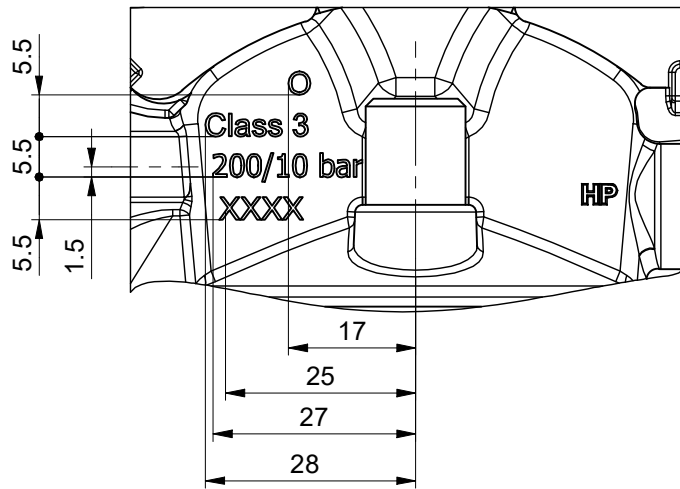
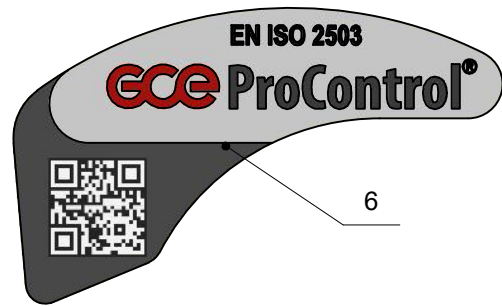


ZNAČENÍ / MARKING

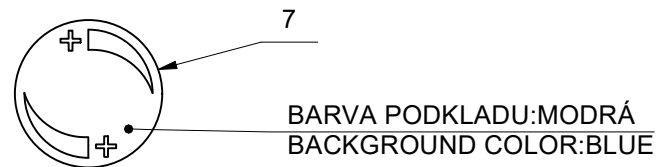
XXXX - KÓD VÝROBNÍHO DATA č.v. 4-18474-0
 DATE CODE ACCORDING TO 4-18474-0
 CHARACTER SIZE 3mm
 VELIKOST PÍSMO 3mm



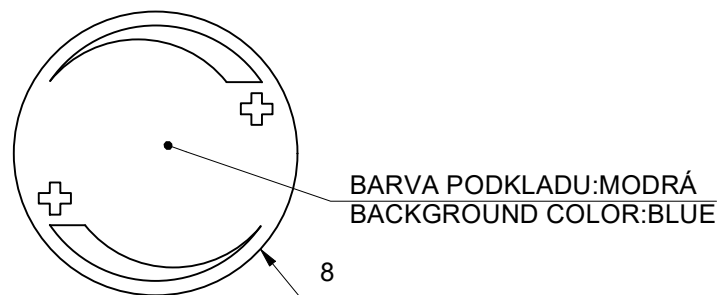
ŠTÍTEK TĚLA / BODY LABEL



ŠTÍTEK VENTILKU / SHUT-OFF VALVE LABEL

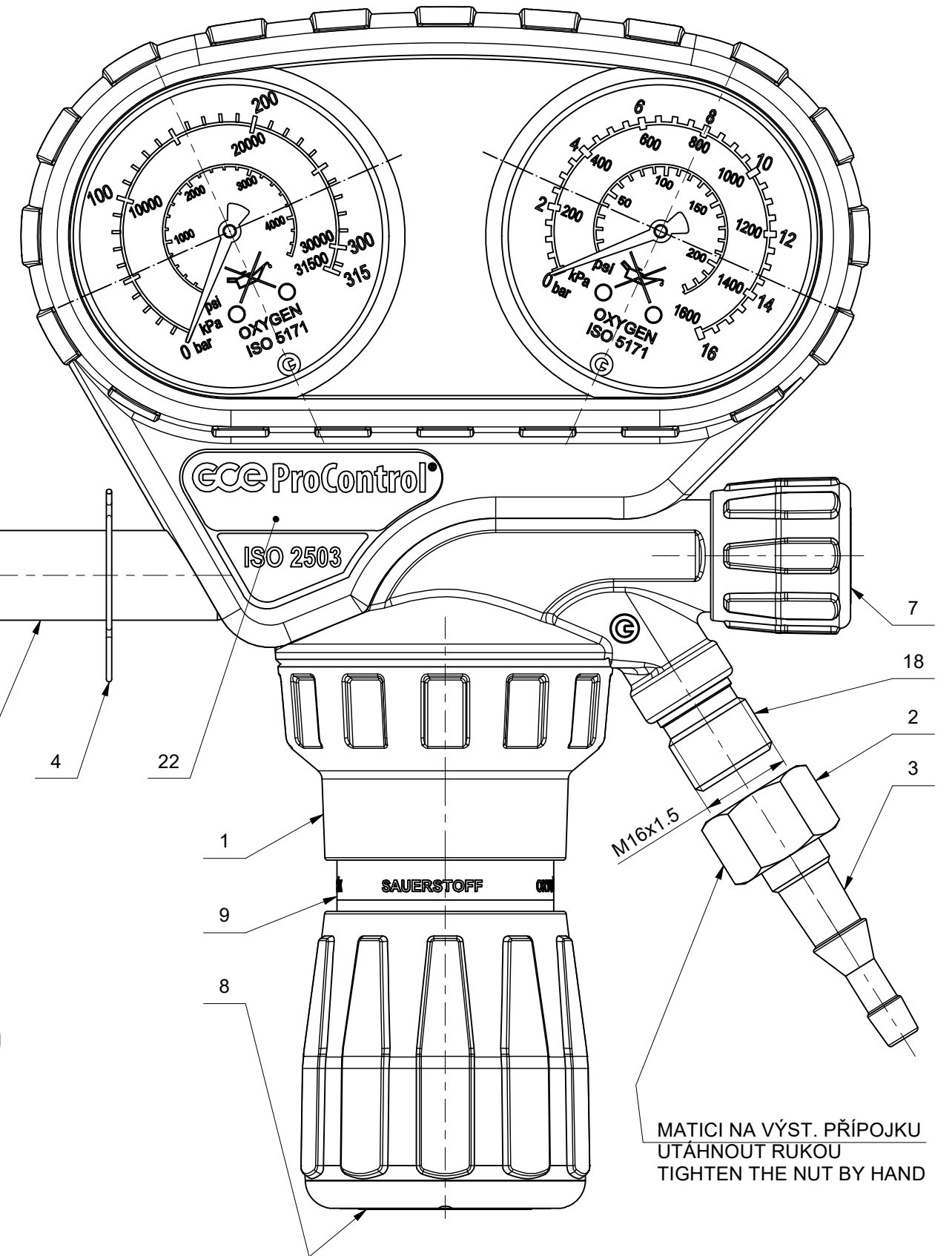
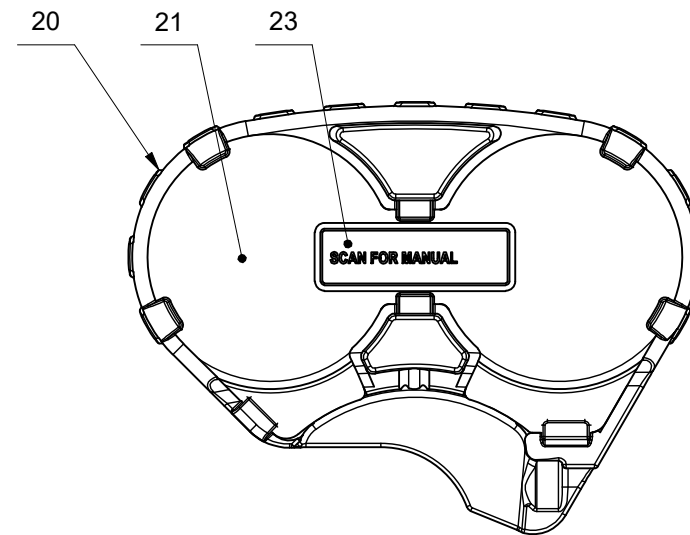
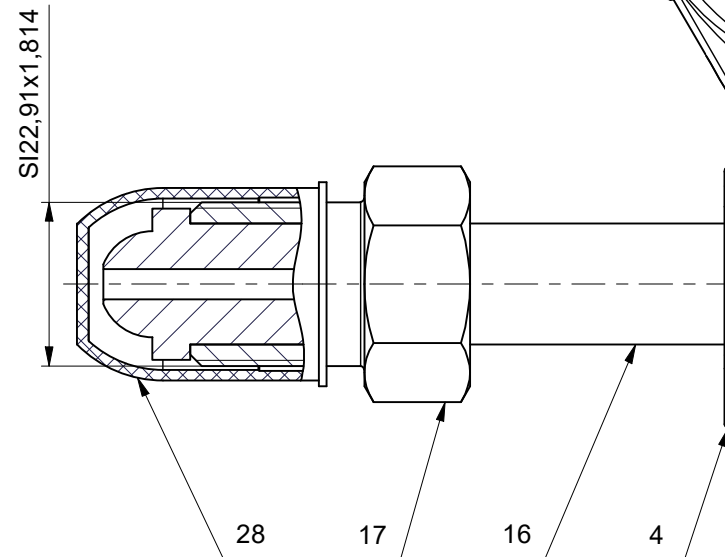


ŠTÍTEK OVLADAČE / HANDWHEEL LABEL



OBVODOVÝ ŠTÍTEK OVLADAČE / HANDWHEEL CIRCUMFERENTIAL LABEL (2:1)

BARVA PRUHU: MODRÁ
 STRIP COLOR: BLUE



UTÁHOVACÍ MOMENTY, POUŽITÁ MAZADLA, LEPIDLA A OSTATNÍ MONTÁŽNÍ INSTRUKCE DLE MONTÁŽNÍCH POKYNŮ NA VÝKRESE COM008212
 ASSEMBLY TORQUES, USED LUBRICANTS, GLUES AND OTHER INSTRUCTIONS SHALL BE IN ACCORDANCE WITH ASSEMBLY INSTRUCTION DRAWING COM008212

NASTAVENÍ, PARAMETRY A ZKUŠEBNÍ KRITÉRIA - VIZ SEZNAM ZKOUŠEK SZ0075 - TŘÍDU VENTILU "A"
 SETTING, PARAMETERS AND TESTING CRITERIA - SEE TEST INSTRUCTIONS SZ0075 - CLASS OF REGULATOR "A"

ŠTÍTEK NA KRABICI NA ŠABLONĚ "PROCONTROL1" POD ČÍSLEM FINÁLU
 LABEL ON BOX ON TEMPLATE "PROCONTROL1" UNDER FINAL NUMBER

Index	Datum	Popis / Description		Č. změny / No. of change	Autor
Polotovar Raw material		Rozměr polotovaru Dim. of raw material	Povrchová úprava Surface finish		Hmotnost Weight
Materiál Material		Materiál Material	Starý výkres Old drawing	List / Počet listů Sheet / Number of sheets	1 / 1
Komentář Notice		Kritický rozměr značen Critical dimension marked	KR	VENTIL PROCONTROL OX200/10 GCE	
Datum vypracování Creation date	24.2.2021	Opracování / Machining Ra	Netol.rozměry / Dim. without tol. ISO 2768 m,K	REG PRO-SV OX200/10 SI229 GCE	
Vypracoval Created	Dvořák D.	Měřítka / Scale		GCE	
Kontroloval Inspected	Níkl M.			PCA101831S	
Schválil Approved	Ing. M. Dolinek				
Klasifikace Item Class	B: Standard				