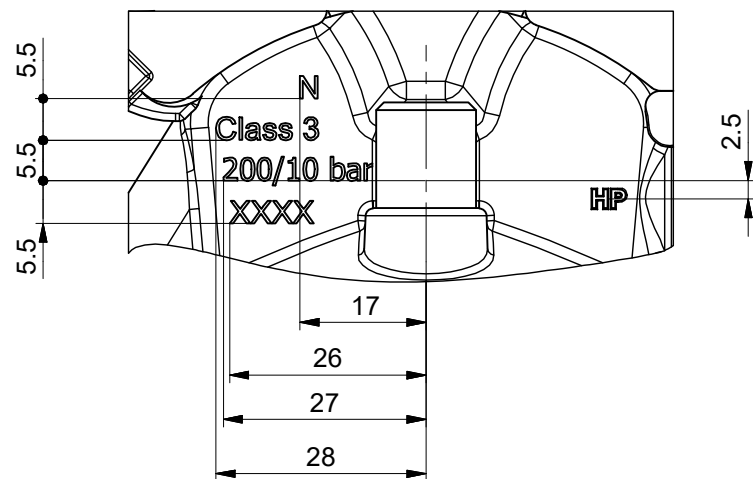


ZNAČENÍ / MARKING

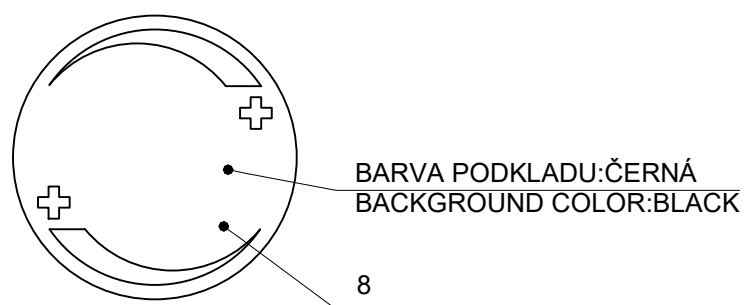
XXXX - KÓD VÝROBNÍHO DATA č.v. 4-18474-0
DATE CODE ACCORDING TO 4-18474-0



ŠTÍTEK TĚLA / BODY LABEL



ŠTÍTEK OVLADAČE / HANDWHEEL LABEL



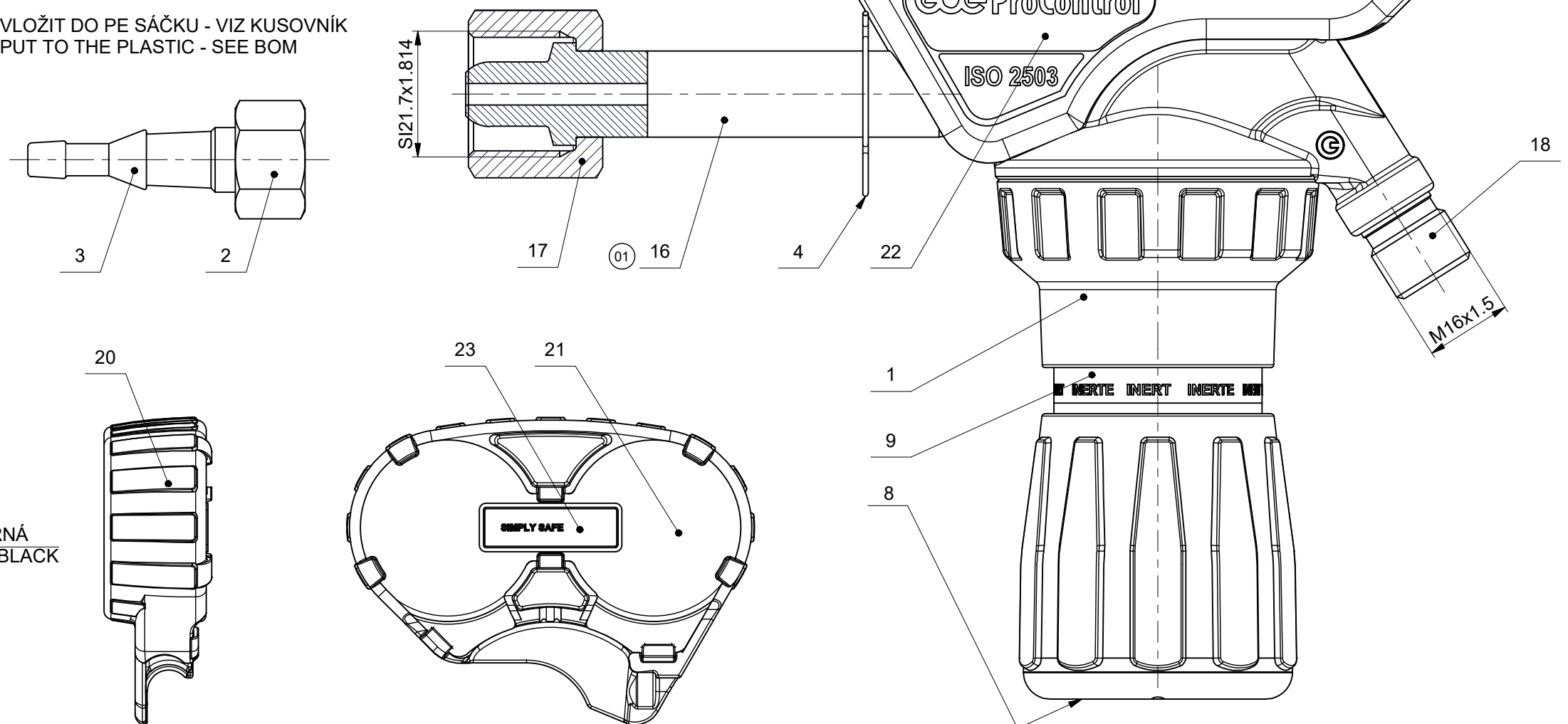
OBVODOVÝ ŠTÍTEK OVLADAČE / HANDWHEEL CIRCUMFERENTIAL LABEL (2:1)

BARVA PRUHU: ŠEDÝ
STRIP COLOR: GRAY



PŘÍSLUŠENSTVÍ / ACCESSORIES

VLOŽIT DO PE SÁČKU - VIZ KUSOVNÍK
PUT TO THE PLASTIC - SEE BOM



UTAHOVACÍ MOMENTY, POUŽITÁ MAZADLA, LEPIDLA A OSTATNÍ MONTÁŽNÍ INSTRUKCE DLE MONTÁŽNÍCH POKYNŮ NA VÝKRESE COM008212
ASSEMBLY TORQUES, USED LUBRICANTS, GLUES AND OTHER INSTRUCTIONS SHALL BE IN ACCORDANCE WITH ASSEMBLY INSTRUCTION DRAWING COM008212

NASTAVENÍ, PARAMETRY A ZKUŠEBNÍ KRITÉRIA - VIZ SEZNAM ZKOUŠEK SZ0075 - TŘÍDU VENTILU "A"
SETTING, PARAMETERS AND TESTING CRITERIA - SEE TEST INSTRUCTIONS SZ0075 - CLASS OF REGULATOR "A"

ŠTÍTEK NA KRABICI NA ŠABLONĚ "PROCONTROL1" POD ČÍSLEM FINÁLU
LABEL ON BOX ON TEMPLATE "PROCONTROL1" UNDER FINAL NUMBER

01	09/01/2020	Inlet stem changed	ECO-05217	Udaya Kumar.B
Index	Datum	Popis / Description	Č. změny / No. of change	Autor
Polotovar Raw material		Rozměr polotovaru Dim. of raw material		Hmotnost Weight 1.52 kg
Materiál Material		Materiál Material		Starý výkres Old drawing -
Komentář Notice		Kritický rozměr značen Critical dimension marked		List / Počet listů Sheet / Number of sheets 1 / 1
Datum vypracování Creation date	10.05.2019	Opracování / Machining Ra		
Vypracoval Created	Udaya Kumar.B	Netol.rozměry / Dim. without tol. ISO 2768 m,K		
Kontroloval Inspected	Pavel Kavalir	Měřítka / Scale		
Schválil Approved	Ing. M. Dolínek	1:1		
Klasifikace Item Class	B: Standard			

VENTIL PROCONTROL AR200/10 GCE
REG PRO-SV AR200/10 SI217 GCE
GCE **PCA101836**