



Share
Dare
Grow



QUI SOMMES NOUS ?

- Le **We4She** est une émanation du **Africa CEO Forum (Women Working For Change Network)**
 - Le WFC est un réseau panafricain de femmes dirigeantes ayant un lien et des intérêts forts en Afrique, adossé au Africa CEO Forum
 - Vision du WFC : un monde des entreprises africaines plus juste, plus fort et plus compétitif, potentialisé par un leadership paritaire.
- Le **We4She**, « Nous pour Elle », vise à **représenter** le WFC au Maroc, qui existe depuis plus de 3 ans
- **Notre vocation est double :**
 - Ouvrir pour l'amélioration de la représentativité des femmes dans les instances dirigeantes pour aller progressivement vers une mixité/parité à tous les niveaux de l'Entreprise
 - Nous sommes engagées dans une volonté forte de give-back pour l'empowerment des femmes



North Africa



Lamia MERZOUKI
Deputy General Manager,
Casablanca Finance City
Authority, Morocco



Emna KHAROUF
Managing Partner,
Deloitte, Tunisia



Françoise REMARCK-LE GUENNOU
Chairman, Canal + Côte
d'Ivoire, Côte d'Ivoire

West Africa



Patricia OBOZUWA
Director
Communications &
Public Affairs GE Africa,
Nigeria

East Africa



Caroline KAMAITHA
Vice President, SES
Networks, Kenya

Southern Africa



Lizeka MATSHEKGA
Divisional Executive of Agro,
Infrastructure and New
Industries, IDC, South Africa



Nothando NAPATA
Managing Director - DBS,
Twenty Third Century
Systems, Zimbabwe

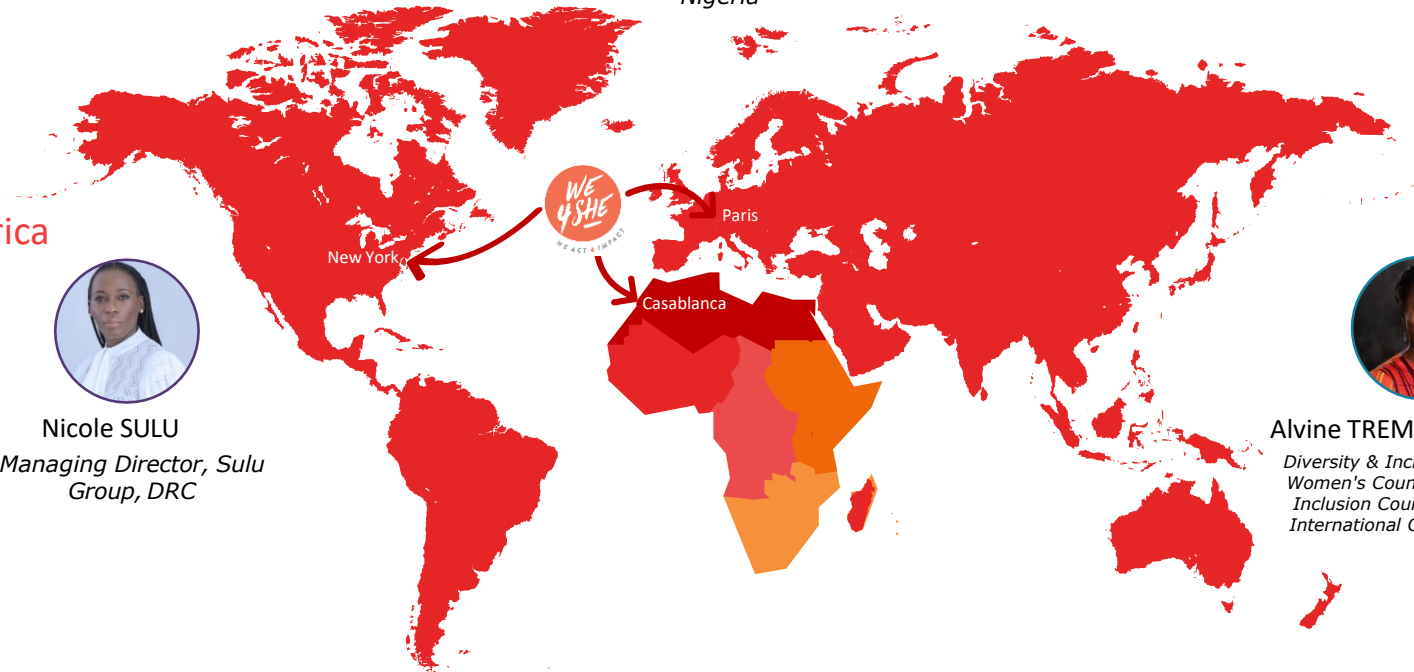
Central Africa



Valérie NEIM
Managing Director,
CCPC Finance,
Cameroon



Nicole SULU
Managing Director, Sulu
Group, DRC



International



Alvine TREMOULET
Diversity & Inclusion Lead, Global
Women's Council and Diversity &
Inclusion Council Europe, Pfizer
International Operations, France



Jennifer MBALUTO
PARTNER, Co-Head
of East Africa, Clifford Chance,
United Kingdom



NOS PILIERS

1. Accompagner les femmes à titre individuel pour leur permettre d'accéder à des postes des direction, à travers le **sponsorship/parrainage**
2. Lobbying business et réglementaire pour encourager les entreprises à améliorer la représentation des femmes dans une organisation à travers la charte du genre
3. Accompagner le développement personnel et consolider les liens entre les femmes du réseau – sororité – permettre aux femmes de porter d'autres femmes
4. Autonomisation économique des femmes, en s'inscrivant dans le Nouveau Modèle de Développement (renforcement de capacités, mise en réseau)





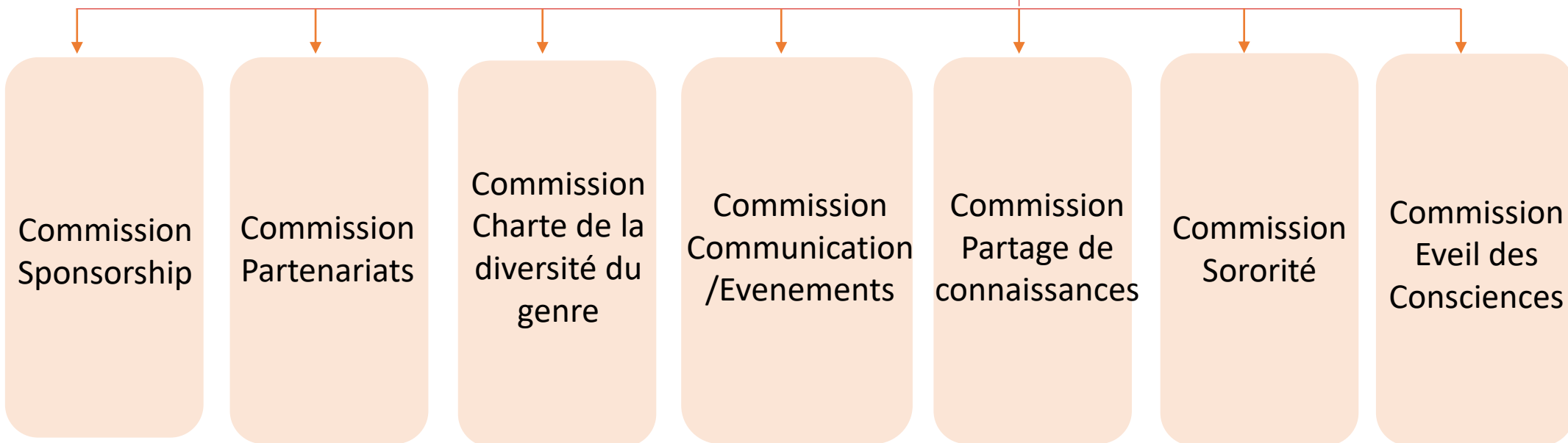
ORGANISATION DE L'ASSOCIATION

ADVISORY BOARD

- Organe consultatif et de conseil sur le développement stratégique du We4She
- Appui pour la promotion du We4She sur les plans national et international

BUREAU DU WE4SHE

- Organe de direction de l'association
- Composé de 9 membres





BUREAU DU WE4SHE



**Lamia Merzouki,
Présidente**



**Ouns Lemseffer,
Secrétaire Générale**



**Soumaya Benjelloun,
Trésorière**



Samira Khamlichi



Samar Rharbaoui



Yasmine Abouddrar



Radia Chmanti Houari



Salma Bennani



Asma Charki



Nos axes différenciants

- Une volonté forte de give-back, ie de contribuer à l'empowerment des femmes dans le monde de l'Entreprise, à tous les niveaux, en accompagnant de nouvelles générations de femmes, et en Contribuant à l'autonomisation économique des femmes sur différents aspects (économiques mais également sociaux et psychologiques, ...etc)
- Un esprit de corps unique et un sens de la sororité qui est concret (Nous voulons réellement montrer que les femmes peuvent porter d'autres femmes), avec une commission dédiée à cet effet ;
- Une ADN africaine et également un ancrage de plus en plus international (avec des antennes à Paris et NYC, composées de femmes dirigeantes marocaines/amies du Maroc). A terme, notre objectif c'est de constituer un réseau de dirigeantes marocaines du monde ou amies du Maroc.

